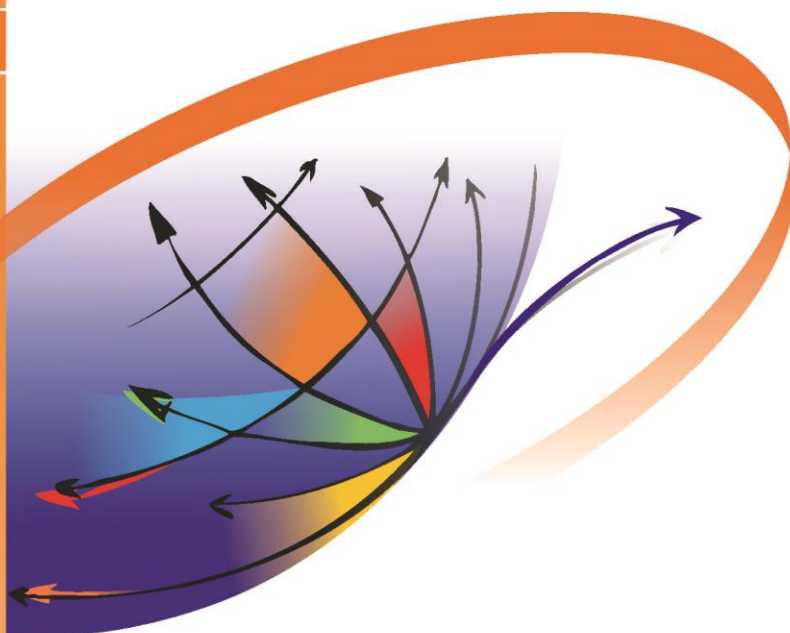


dWare счетоводни системи

ISO 9001:2000

Български език



dWare OS

Инструкция за настройка на Web браузер за работа с dOS приложения

dOS е продукт на *dWare* за управление на
бизнеса.

ORACLE PARTNER

Microsoft
Partner

www.dware.bg

© 946 1540

© 946 1644

СИСТЕМИТЕ ПО МЯРКА.
За всички мерки!

v.1.00

СЪДЪРЖАНИЕ

ВЪВЕДЕНИЕ	4
ПРЕДНАЗНАЧЕНИЕ И ЦЕЛ НА ДОКУМЕНТАЦИЯТА	4
ИЗПОЛЗВАНИ ШРИФТОВЕ.....	4
ЗА ВРЪЗКА С АВТОРИТЕ	4
1. НАСТРОЙКА НА INTERNET EXPLORER 11	6
2. НАСТРОЙКА НА FIREFOX	8
3. НАСТРОЙКИ НА CHROME	10

ВЪВЕДЕНИЕ

ПРЕДНАЗНАЧЕНИЕ И ЦЕЛ НА ДОКУМЕНТАЦИЯТА

Тази документация е предназначена за потребители и специалисти, които ще работят с приложения разработени чрез dOS.

Целта на документацията е да покаже как да се конфигурира Web браузъра така, че приложенията разработени чрез dOS да работят нормално.

Версията на документацията е 1.00 Последната редакция е от 01.08.2016 г.

ИЗПОЛЗВАНИ ШРИФТОВЕ

В ръководството са използвани следните шрифтове:

ЗАГЛАВИЕ НА ЧАСТ

ЗАГЛАВИЕ НА ГЛАВА

Заглавие на раздел

Заглавие на точка

Заглавие на подточка

Основен текст

Списъци, таблици, примери

Важни пасажии от текста

Наименования на менюта и функции

Наименования на бутони и полета

ЗА ВРЪЗКА С АВТОРИТЕ

Ако имате въпроси във връзка с описаното в тази документация, ако срещнете грешки или неясноти в текста, ако искате да


изкажете мнение или препоръка, можете да се свържете с нас по следните начини:

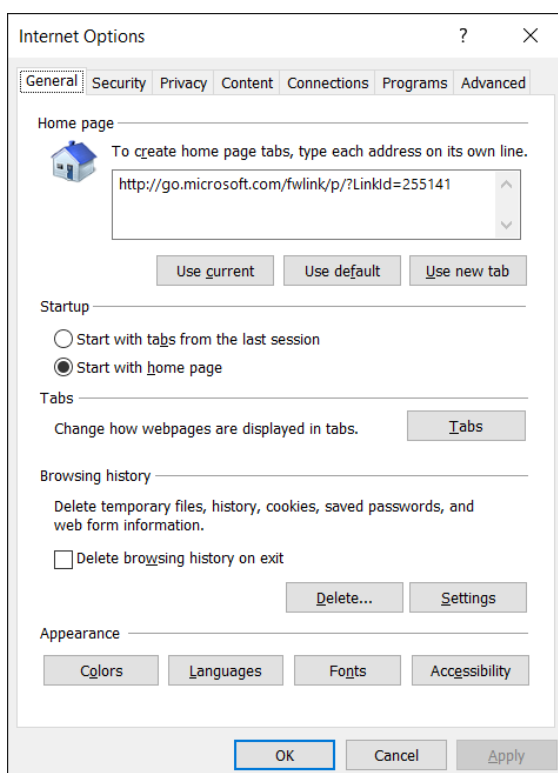
- На e-mail адреси dware@dware.bg и office@dware.bg.
- На телефон 946-15-40 в централния офис на dWare.

На web страниците на фирмата можете да получите информация за актуализациите на БИЗНЕС ПРОЦЕСОР и да свалите представяне на системата. Потърсете ни на следните адреси:

- <http://www.konto.bg>
- <http://www.dware.bg>
- <http://www.dware.eu>
- <http://www.dware-bg.com>

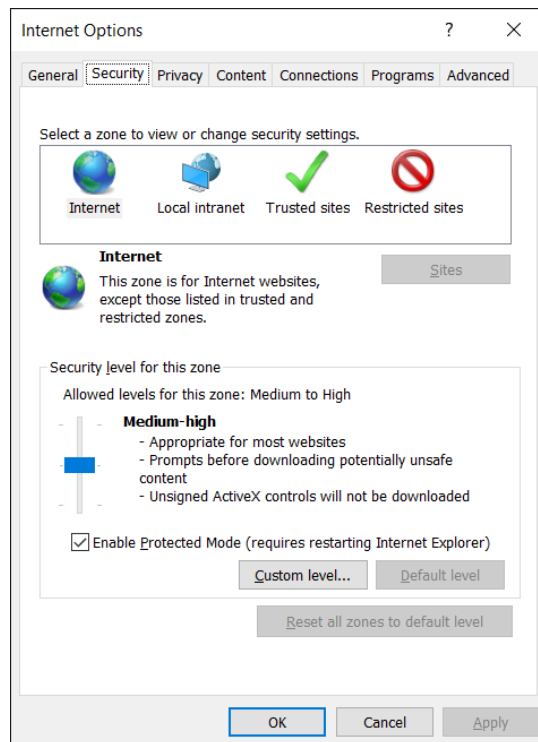
1. НАСТРОЙКА НА INTERNET EXPLORER 11

Стартирайте Internet Explorer от иконка на работния плот. От менюто Tools  изберете Internet options. На екрана ще се покажат настройките на Internet Explorer, както е показано на Фиг. 1



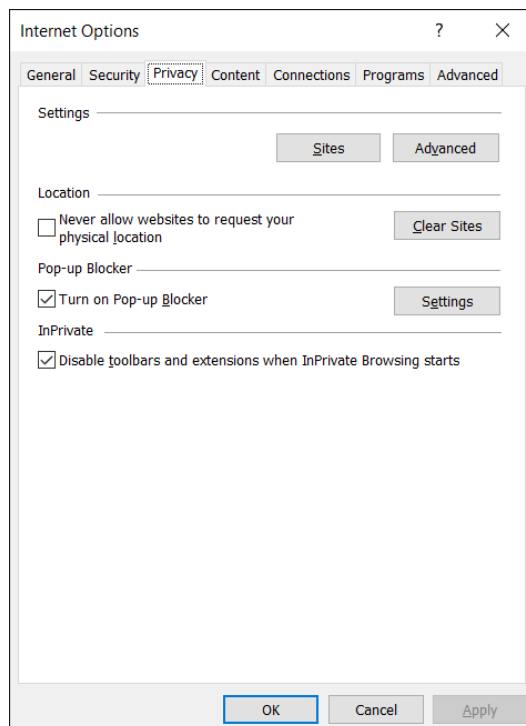
Фиг. 1

От така отворения прозорец с настройки изберете менюто „Security“, след което за ниво на защита (Security level) изберете – Medium-high. Показано е на Фиг. 2.



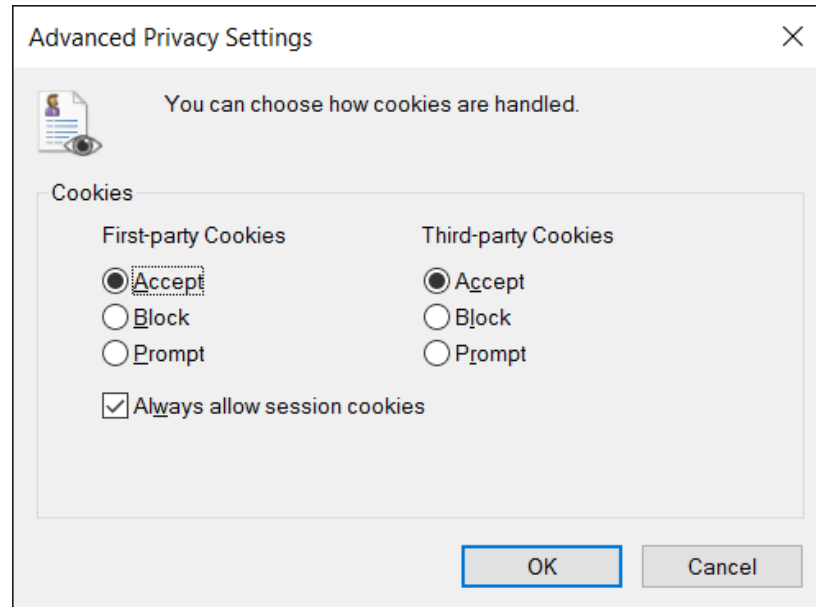
Фиг. 2

Необходимо е да се разреши използването на „Бисквитки“. За да ги разрешите преминете на следващото меню – „Privacy“, показано на Фиг.3



Фиг. 3


От секцията Settings изберете бутона „Advanced“ и потвърдете направените настройки, показани на Фиг. 4.

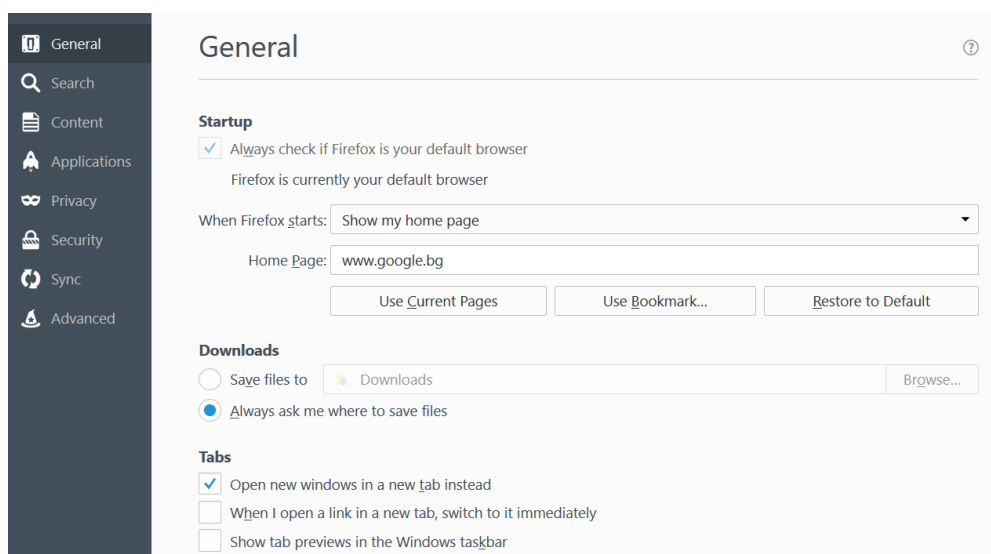


Фиг. 4

След като направите настройките, трябва да рестартирате Internet Explorer.

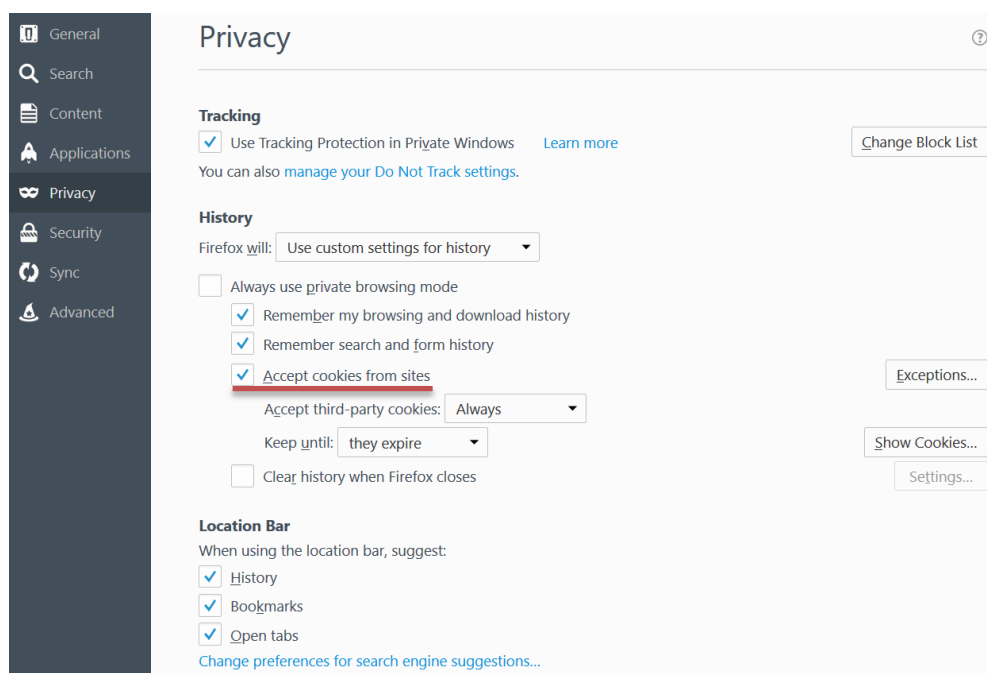
2. НАСТРОЙКА НА FIREFOX

Стартирайте Firefox от иконка на работния плот. От менюто Tools  изберете Options. На екрана ще се покажат настройките на Firefox, както е показано на Фиг. 5



Фиг. 5


Изберете подменюто „Privacy“. В секция “History” изберете Firefox will: Use custom settings for history. След което разрешете „Бисквитките“, както е показано на Фиг. 6

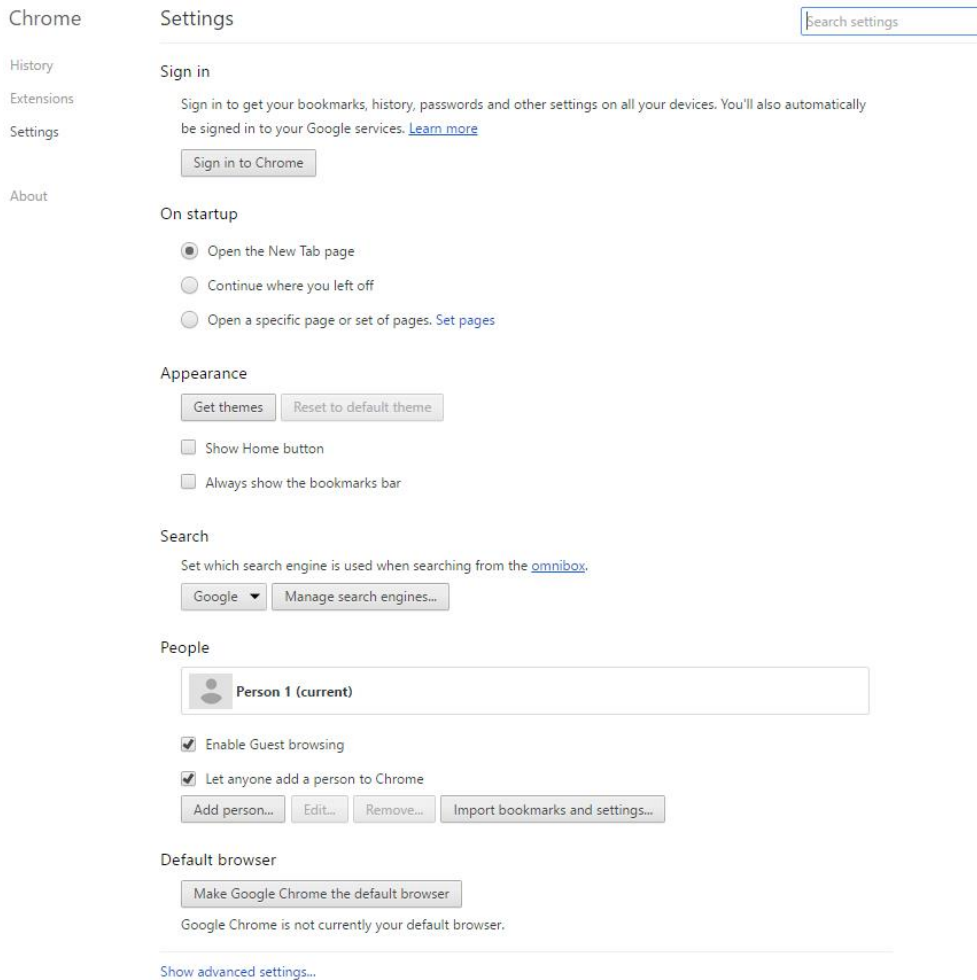


Фиг. 6

След като направите настройките, трябва да рестартирате Firefox.

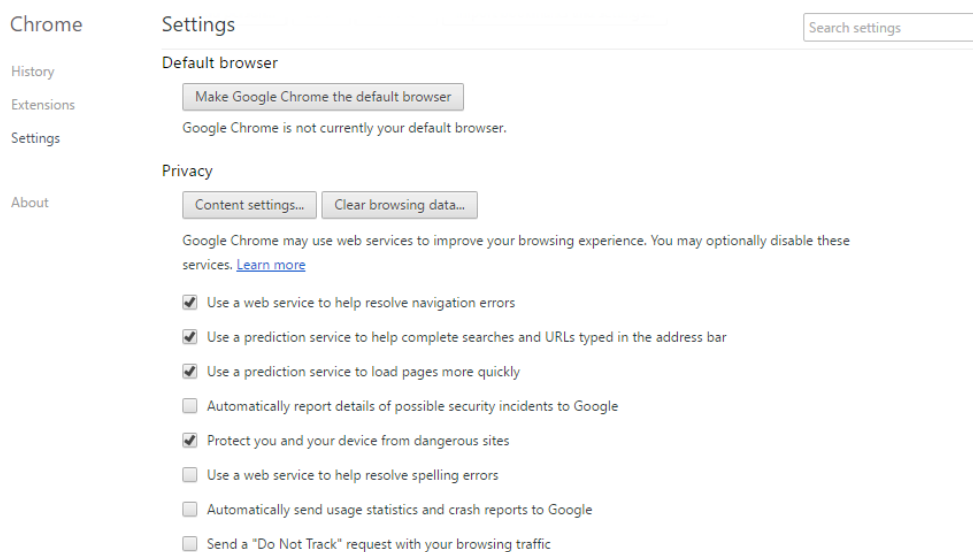
3. НАСТРОЙКИ НА CHROME

Стартирайте Chrome от иконка на работния плот. От менюто Tools  изберете Settings. На екрана ще се покажат настройките на Chrome, както е показано на Фиг. 7



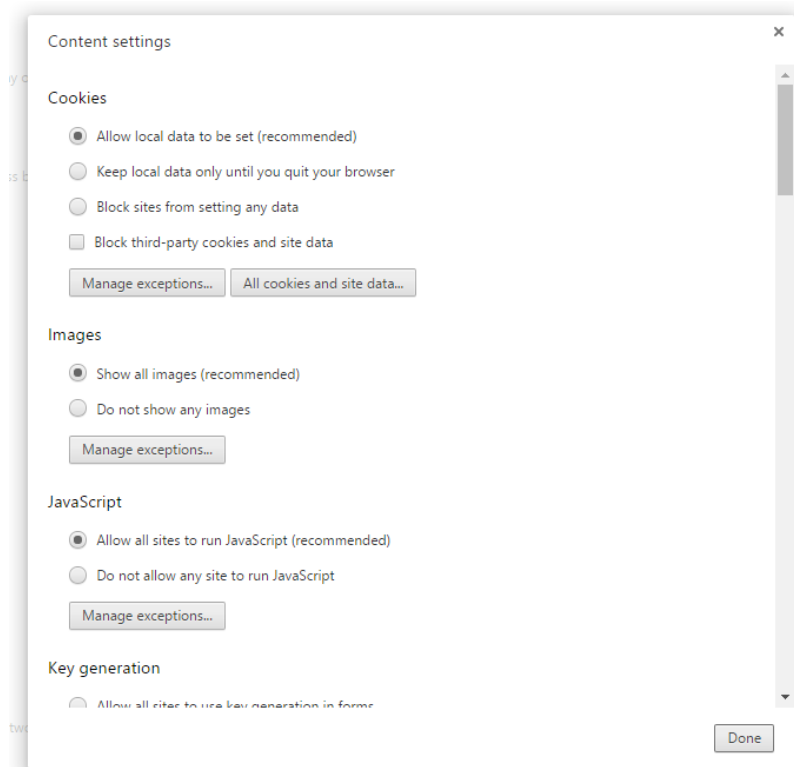
Фиг. 7

След като изберете бутона „Show advanced settings...“ Ще се покажат още настройки, както е на Фиг. 8



Фиг. 8

От секция „Privacy“ изберете бутона „Content settings...“. След което разрешете „Бисквитките“ (Allow local data to be set), както е показано на Фиг. 9



Фиг. 9

След като направите настройките, трябва да рестартирате Chrome.

dWare счетоводни системи

ISO 9001:2000

ORACLE PARTNER

Microsoft
Partner

София 1504, ул. Панайот Волов 11, ☎ 946 1540, ☎ 946 1644, www.dware.bg
e-mail: dware@dware.bg